

CONSTRUYENDO LA GARANTÍA JUVENIL NUEVA OPORTUNIDAD PARA ESTABLECER UNA ESTRATEGIA DE COORDINACIÓN Y APROVECHAMIENTO DE LOS RECURSOS

Entidad adherida



ESTRATEGIA DE
EMPENDIMIENTO Y
EMPLEO JOVEN



CONSTRUYENDO LA GARANTÍA JUVENIL



- Papel del Agente de Empleo y Desarrollo Local
- Recursos del Ayuntamiento de Murcia en orden a establecer el programa de GARANTÍA JUVENIL.

AGENTES DE EMPLEO Y DESARROLLO LOCAL

- La Orden de 3 de mayo de 2011 establece las bases reguladoras para el Fomento de Desarrollo Local
 - Art.20... ADL... cuya función principal es colaborar en la promoción e implementación políticas activas de empleo relacionadas con la creación de actividad empresarial (actuación conjunta con el SEF)
 - Hay una red de más de 70 ADLs en la región, coordinados a través de herramienta informática del SEF.

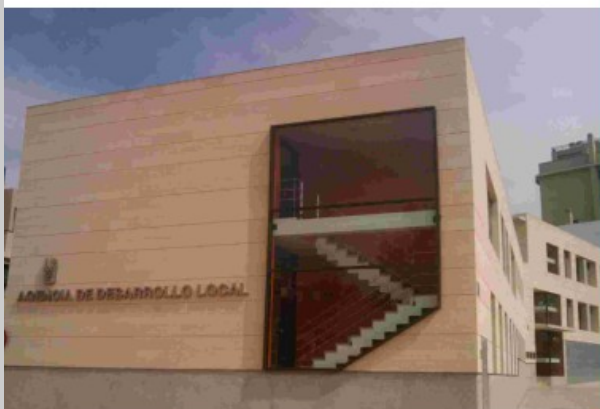
Líneas de actuación de los AEDLs

1. Asesoramiento y apoyo técnico a empresas y empresarios
2. Asesoramiento y apoyo técnico a emprendedores
3. Gestión de proyectos
4. Actuaciones de dinamización y sensibilización
5. Análisis y seguimiento de la realidad socioeconómica local
6. Prospección de nuevas actividades y oportunidades de negocio
7. Estudios de necesidades formativas o diseño de programas formativos
8. Actuaciones de intermediación laboral o bolsas de empleo

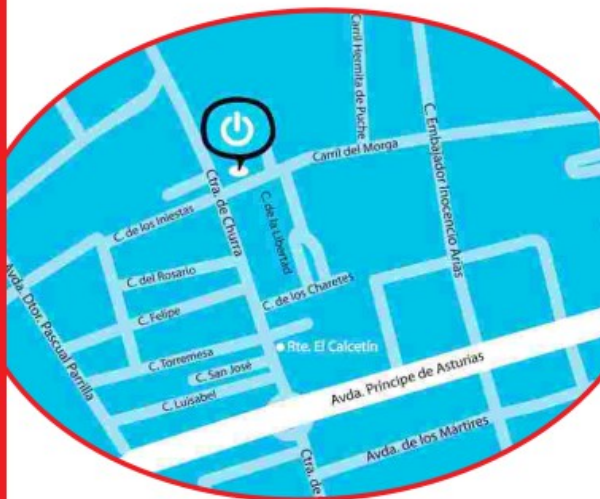


La concejalía de Empleo, Comercio y Empresa quiere apoyar a las empresas y emprendedores del municipio, ofreciendo la capacidad de sus servicios para proporcionarles trabajadores cualificados fruto de las acciones de formación; informarles y asesorarles sobre trámites, ayudas y oportunidades que surjan en nuestro municipio; además de poner a su disposición instalaciones de sus diferentes centros.

Los Agentes de Empleo y Desarrollo Local del Ayto. de Murcia, se encargarán de ponerse en contacto con los empresarios y con los representantes de sus asociaciones con la finalidad de conocer de primera mano sus inquietudes y necesidades.



Concejalía de Empleo, Comercio y Empresa
Ayuntamiento de Murcia
www.murcia.es/empleo



CENTRO DE INICIATIVAS MUNICIPALES DE MURCIA (CIM-M)

Ctra. Churra, 96
Teléfono: 968 272 167 • 30007 MURCIA
agentesdesarrollo@ayto-murcia.es



Región de Murcia
Consejería de Educación
Formación y Empleo



AGENTES DE EMPLEO Y DESARROLLO LOCAL

Instrumento de dinamización económica para PYMEs y emprendedores del municipio de Murcia



Municipio de Murcia

SERVICIOS A LAS EMPRESAS

1 ASESORAMIENTO E INFORMACION

- Normativa y trámites municipales
- Ayudas y subvenciones
- Novedades y oportunidades de negocio



2 COOPERACION EMPRESARIAL

- Estimular la colaboración entre las empresas
- Identificación y promoción de proyectos colaborativos
- Organización de presentaciones y encuentros
- Convenios con agentes sociales del municipio



3 CONTACTO DIRECTO con las empresas del municipio para recoger las necesidades y potencialidades a aprovechar en el diseño de futuros proyectos



4 PUESTA A DISPOSICION de instalaciones municipales (en ADL y CIM-M) para la realización de:

- jornadas, seminarios y conferencias
- talleres de formación
- actividades de dinamización del tejido empresarial

PRACTICAS PROFESIONALES

El Servicio de Empleo tiene una amplia experiencia en la formación y cualificación de trabajadores, a través de:

CUALIFICACION PROFESIONAL INICIAL

(proporciona operarios y ayudantes cualificados)

- Soldadura y construcciones Metálicas
- Electricidad
- Cocina
- Peluquería
- Estética
- Auxiliar dependiente de comercio
- Fontanería-Climatización
- Mantenimiento de vehículos

FORMACION PROFESIONAL OCUPACIONAL

(Cualifica en diversas especialidades, tenemos 89 certificados de profesionalidad homologados)

- Informática y comunicaciones
- Imagen y sonido
- Agraria
- Electricidad y electrónica
- Energía y agua
- Edificación y obra civil
- Servicio Aux. de Estética
- Instalación y mantenimiento
- Servicio Aux. de Estética
- Instalación y mantenimiento
- Fabricación mecánica
- Administración y gestión
- Madera, mueble y corcho
- Servicios a la comunidad
- Servicios a las empresas
- Hostelería y turismo
- Imagen personal

PROGRAMAS DE EMPLEO-FORMACION

(Cualifican de un modo integral, compaginando la formación y el trabajo real-Escuelas Taller y Talleres de Empleo-)

AYUNTAMIENTO DE MURCIA

CONCEJALÍA DE EMPLEO, COMERCIO Y EMPRESA

Entidad adherida



ESTRATEGIA DE
EMPRESARIADO Y
EMPLEO **JOVEN**

- EL PASADO MES DE NOVIEMBRE EL AYUNTAMIENTO DE MURCIA RECIBE EL SELLO DE ENTIDAD ADHERIDA A LA ESTRATEGIA DE EMPRENDEDORISMO Y EMPLEO JOVEN

- ESTE COMPROMISO FACILITARÁ Y GENERARÁ OPORTUNIDADES DE COORDINACIÓN ENTRE LAS DISTINTAS CONCEJALÍAS Y SERVICIOS DE CARA A UNA MEJOR UTILIZACIÓN DE LOS RECURSOS EXISTENTES Y SU PUESTA A DISPOSICIÓN DE LA GARANTÍA JUVENIL

MUNICIPIO DE MURCIA

Región de Murcia > Murcia > Pedanías

La Albatalla
La Alberca
Algezares
Aljucer
Alquerías
La Arboleja
Baños y Mendigo
Barqueros
Beniján
Cabezo de Torres
Cañada Hermosa
Cañadas de San Pedro
Carrascosy
Casillas
Cobatillas
Corvera
Churra
Los Dolores
Era Alta
El Esparragal
Garres y Lages
Gea y Truyols
Guadalupe
Javalí Nuevo

Javalí Viejo
Jerónimo y Avilese
Llano de Brujas
Lobosillo
Los Martínez del Puerto
ALBUDEITE
CAMPANO DEL RIO
LAS TORRES DE COTILLA
MILLA
MURCILLA
Monteagudo
Murcia
Nonduermas
La Nora
El Palmar
Puebla de Soto
ALFAMA DE MURCIA

Cabezo de Torres

MOLINA DE SEGURA

SANTOMERA

El Raal
Los Ramos
Puente Tocinos
El Puntal



La Raya
Rincón de Beniscorn
Rincón de Seca
San Benito
San Ginés
S. José de la Vega
Sangonera la Seca
Sangonera la Verde
Santa Cruz
Santiago y Zaráicho
Santo Ángel
Sucina
Torreagüera
Valladolises
Zarandona
Zeneta

Mapa Municipios, Pedanías y Diputaciones

54
PEDANÍAS

51
CENTROS
CULTURALES

30
AULAS WALAS
(DE LIBRE
ACCESO)

CENTROS CULTURALES EN PEDANÍAS



- CLUB DE EMPLEO

Información Orientación

- **Centro Local de Empleo (FICA)**
 - Bolsa de Empleo (Tfn. 968 342 120)
- **Agencia de Desarrollo Local**
 - Programas Europeos
 - Club de Empleo (L a V de 8 a 21 h.)
- **Centro de recursos (Alquerías)**
- **Portal de Empleo Local (web)**



Formación

- Cualificación Profesional Inicial
 - Centro de Iniciativas de Empleo (FICA)
- Formación Profesional Ocupacional
 - CFIE (El Palmar)
- Programas de Empleo-Formación
 - Centro de Iniciativas de Empleo (FICA)
 - CFIE (El Palmar)



*Ayuntamiento de Murcia
Concejalía de Empleo,
Comercio y Empresa*

TALLERES DE MEJORA DE LA EMPLEABILIDAD Y FOMENTO DEL EMPRENDEDURISMO



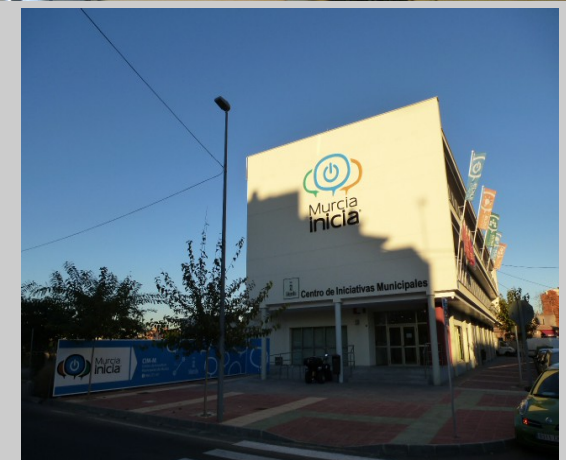
Entidad adherida



ESTRATEGIA DE
EMPENDIMIENTO Y
EMPLO JOVEN

Emprendedores

- Información, asesoramiento y apoyo
- Puesta a disposición de instalaciones
- Alojamiento
 - Centro de Iniciativas Municipales
 - Dinamización de recursos ociosos
- Concurso de proyectos empresariales
 - XXI edición / 50.000 € en premios





13 DESPACHOS
24 MÓDULOS
20 TERMINAL COWORKING
3 SALAS DE REUNIONES
SALÓN DE ACTOS

CENTRO DE INICIATIVAS MUNICIPALES

“VIVERO DE EMPRESAS”

VIVERO DE EMPRESAS "FINCA EL MAYAYO"

- AUTORIZADO ESTÁ EN PROYECTO



VIVERO DE EMPRESAS "FINCA EL MAYAYO"



AUTORIZADO, ESTÁ EN PROYECTO





SERVICIO EMPLEO

<http://www.murcia.es/empleo/>








Servicio de Empleo
Ayuntamiento de Murcia

Estamos para ayudarte a conseguir tus metas

Ayuntamiento de Murcia

Bienvenida del Alcalde

empleo: ingeniero técnico industrial especialidades electricidad o electrónica [detalles]

- INICIO
- ORIENTACIÓN LABORAL
- FORMACIÓN
- OFERTAS DE EMPLEO
- CURRÍCULUM
- ENLACES
- CITA PREVIA**

- i**
- SUBVENCIONES A LA CONTRATACIÓN A MENORES DE 30 AÑOS.
 - CONVOCATORIA CONCURSO-OPOSICIÓN PERSONAL DIRECTIVO, DOCENTE Y DE APOYO PARA LOS PROGRAMAS MIXTOS DE EMPLEO Y FORMACIÓN
 - PLAN ANUAL DE POLÍTICA DE EMPLEO PARA 2013
 - LEY 14/2013, DE 27 DE SEPTIEMBRE, DE APOYO A LOS EMPRENDEDORES Y SU INTERNACIONALIZACIÓN.
 - SUBVENCIONES EMPLEO JUVENIL

OFERTAS DE EMPLEO	CURSOS DE FORMACIÓN
<p>05/12/2013 · ingeniero técnico industrial especialidades electricidad o electrónica ()</p> <p>20/11/2013 · Formación Profesional Dual en Alemania (Baviera y Baden-Württemberg))</p> <p>15/11/2013 · Informático para atención al público y reparación e instalación de equipos bilingüe (Huéscar (Granada))</p>	<p>PENDIENTES DE CONVOCATORIA</p>

[Ver más ofertas](#)

[Ver todos los cursos](#)

DESCARGA DE DOCUMENTOS
(empleo, orientación, economía, autoempleo y formación)

ACTUALIDAD

FORMACIÓN PROFESIONAL DUAL EN ALEMANIA

▼ Boletín Igualdad en la Empresa, correspondiente al Servicio de Asesoramiento para Planes y Medidas de Igualdad en las Empresas



Web CIM-M

CENTRO DE INICIATIVAS MUNICIPALES



- <http://www.ayto-murciacim.es/>

The screenshot shows the homepage of the CIM-M website. At the top left, there are logos for Murcia, Murcia Inicia, and the Ayuntamiento de Murcia. To the right, there are language options (English, Español) and a login button (Iniciar sesión). Below this is a navigation menu with buttons for '¿Qué es CIM-M?', 'Empresas', 'Plano', 'Reservas', 'Documentación', and 'Contacto'. A search bar is located on the right side of the menu. The main content area features a large banner with the text 'Pon VOZ a tus ideas' and an image of a man and a woman sitting on a grassy hill. To the right of the banner are two smaller images: one showing a person sitting on a grassy hill with the text 'Pon VOZ a tus ideas', and another showing the interior of the CIM-M center. Below the banner is a section titled 'ZONA MULTIMEDIA' with two more images of the center's interior. At the bottom, there are three main sections: 'Agenda / Noticias' with a sub-section 'TU WEB Y POSICIONAMIENTO EN POCOS CLICK' and a 'Leer más' button; 'Eventos' with a calendar for 'DICIEMBRE'; and a section for 'PROPUESTAS FORMATIVAS' for 'SEPTIEMBRE - DICIEMBRE' with a rocket icon.

GARANTÍA JUVENIL

Entidad adherida



ESTRATEGIA DE
EMPRESARIADO Y
EMPLEO JOVEN

¡APROVECHEMOS ESTA OPORTUNIDAD!

ES POSIBLE TEJER ESA RED DE
COORDINACIÓN, DE COMPARTIR RECURSOS E
IMPLEMENTARLOS EN ÁREAS DE LA EFICACIA Y
EFICIENCIA DE LAS POLÍTICAS ACTIVAS DE
EMPLEO

GRACIAS POR SU ATENCIÓN

Agentes de Empleo y Desarrollo Local

Los Agentes de Empleo y Desarrollo Local se configuran como trabajadores de las corporaciones locales o entidades dependientes o vinculadas a una Administración local que tienen como misión principal colaborar en la promoción e implantación de las políticas activas de empleo relacionadas con la creación de la actividad empresarial, desarrollándose dicha colaboración en el marco de actuación conjunta y acordada de la entidad contratante y el Servicio Regional de Empleo y Formación.

En mayo de 2009 se ha culminado el proceso de creación de las 9 Comisiones Locales de Empleo (CLE) de la Región de Murcia.

Las CLE tienen como objetivos generales:

- Evaluar e incrementar la eficiencia de los programas y actuaciones gestionados por el SEF para el fomento del empleo y el desarrollo local.
- Impulsar la creación de empleo y la detección proactiva de nuevas oportunidades mediante la dinamización de todos los recursos disponibles.
- Identificar zonas de actuación conjunta, y diseñar e implementar nuevos mecanismos e instrumentos generadores de mayor y mejor empleo.

Se pretende con este proyecto potenciar la dimensión local de las políticas activas de empleo implicando y coordinando a todos los agentes institucionales, económicos y sociales que operan en cada uno de los territorios para definir de manera conjunta los objetivos y actuaciones a realizar en cada comarca.

CLE ha dado lugar a un plan de trabajo que se ha ido discutiendo en cada reunión y que finalmente, ha quedado configurado en los siguientes seis puntos:

- 1. Seguimiento de la Ejecución de Estudios Socio – Económicos**
- 2. Establecimiento de Fuentes Documentales.**
- 3. Establecimiento de indicadores de las Políticas Activas de Empleo:
Eficacia / Eficiencia / Impacto**
- 4. Creación Red AEDL´s e implementación de la Herramienta WEB –
Informática**
- 5. Análisis de las propuesta de los miembros e identificación de
Buenas Prácticas**
- 6. Propuestas de reforma de las Políticas Activas de Empleo**

Altiplano

Yecla

Alto y Bajo Guadalentín

Lorca

Campo de Cartagena

Cartagena

Huerta de Murcia

Murcia

Mar Menor

San Javier

Noroeste

Caravaca

Oriental y Río Mula

Mula

Valle de Ricote y Vega Alta

Cieza

Vega Media

Molina de Segura