



**JORNADAS REGIONALES “ Construyendo la Garantía Juvenil. Una apuesta europea para la formación y el empleo”. Cartagena. 12 y 13 de diciembre de 2013**

**Gijón más**  
2012 | 2015

Acuerdo para el Impulso de la Actividad Económica,  
la Creación de Empleo y el Desarrollo Sostenible



**AGENCIA LOCAL DE PROMOCIÓN  
ECONÓMICA Y EMPLEO**

**Gijón**

**impulsa**  
Empleo

## AÑOS 80

**RECONVERSION INDUSTRIAL**

Fuerte crecida del desempleo

**BREVES  
ANTECEDENTES**

**AYUNTAMIENTO DE GIJÓN**

+

**AGENTES SOCIALES**

**ALIANZAS**

para dinamizar el tejido empresarial y generar:  
**ACTIVIDAD, RIQUEZA Y EMPLEO ESTABLE**

1988

COLABORACIÓN ENTRE LAS DISTINTAS  
ADMINISTRACIONES PÚBLICASPLAN DE  
DESARROLLO  
LOCAL DE GIJÓNCONSEJO DE  
DESARROLLO LOCAL:  
órgano consultivoSERVICIO TÉCNICO DE  
DESARROLLO LOCAL:  
órgano operativo para la emisión  
de informes, estudios,  
investigaciones...

CONVENIO entre:

- Ministerio de Educación y Cultura
- INEM
- Consejería de Industria, Comercio, Turismo y Juventud
- Ayuntamiento de Gijón
- Agentes sociales

EN 1996 NACE LA ALPEE COMO REFERENTE EN  
MATERIA DE DESARROLLO ECONÓMICO LOCAL

GESTIONA E IMPULSA LOS PACTOS POR EL EMPLEO Y LA ACTIVIDAD ECONÓMICA

2000-2003  
GIJÓN POR EL EMPLEO

2004-2007  
GIJÓN EMPRENDE

2008-2011  
GIJÓN INNOVA

2012-2015  
GIJÓN más

COORDINA A TRES ENTIDADES MUNICIPALES

CME SA  
100% municipal

PCTG  
propiedad municipal

SOCIEDAD MIXTA DE TURISMO  
organización de congresos  
Plan de Excelencia Turística

EN LA ALPEEE SE INTEGRAN DOS SERVICIOS

PROMOCIÓN, DESARROLLO E INNOVACIÓN

ORIENTACIÓN, FORMACIÓN Y EMPLEO

**PRESUPUESTO: ~152 MILLONES DE EUROS**

## Acuerdo Gijón más 2012-2015

### ▪EJE 1. ACERCAMIENTO A LA REALIDAD SOCIOECONÓMICA

- PROGRAMA I.1: Observatorio de la Actividad Socioeconómica Local
- PROGRAMA I.2: Foro Consultivo de la Competitividad y la Innovación
- PROGRAMA I.3: Gijón Abierto

### ▪EJE 2. DESARROLLO EMPRESARIAL

- PROGRAMA II.1: Ubicaciones Empresariales
- PROGRAMA II.2: Mejora de Servicios para Empresas
- PROGRAMA II.3: Promoción del Crecimiento Empresarial
- PROGRAMA II.4: Promoción de Nuevas Empresas. Emprendimiento
- PROGRAMA II.5: Desarrollo Sectorial: Comercio y Hostelería
- PROGRAMA II.6: Desarrollo Sectorial: Turismo

### ▪EJE 3. INNOVACIÓN

- PROGRAMA III.1: Enfoque hacia la Innovación

### ▪EJE 4. MEJORA DE LA EMPLEABILIDAD

- PROGRAMA IV.1: Planes de Empleo
- PROGRAMA IV.2: Ayudas a la Contratación
- PROGRAMA IV.3: Formación
- PROGRAMA IV.4: Escuelas Taller, Talleres de Empleo y Casas de Oficio
- PROGRAMA IV.5: Escuela de Segunda Oportunidad
- PROGRAMA IV.6: Orientación Laboral

### ▪EJE 5. RESPONSABILIDAD SOCIAL TERRITORIAL

- PROGRAMA V.1: Fomento de la Corresponsabilidad Empresarial y Asociativa
- PROGRAMA V.2: Prevención de Riesgos Sociales
- PROGRAMA V.3: Promoción de la Igualdad de Oportunidades entre Mujeres y Hombres

**Gijón más**  
2012 | 2015

Acuerdo para el Impulso de la Actividad Económica,  
la Creación de Empleo y el Desarrollo Sostenible





# SERVICIO DE PROMOCIÓN, DESARROLLO E INNOVACIÓN

SECCION DE PROMOCIÓN DEL EMPLEO

DEPARTAMENTO DE INNOVACIÓN PARA EL EMPLEO

DEPARTAMENTO ECONÓMICO

# SERVICIO DE ORIENTACIÓN, FORMACIÓN Y EMPLEO

PLANES DE EMPLEO

FORMACION

ESCUELAS TALLER

ORIENTACIÓN LABORAL

## PLAN LOCAL DE FORMACIÓN 2013-2014

### OBJETIVOS

- Mejorar competencias profesionales para el acceso, mantenimiento y promoción en el empleo
- Facilitar el desarrollo de itinerarios integrales de inserción (orientación, apoyo, cualificación e inserción)
- Mejorar la adecuación entre necesidades de formación y oportunidades de empleo
- Financiación 100% municipal

### DOTACIÓN PRESUPUESTARIA

**930.000 €**

De los cuales:

- 350.000 € para el programa I-A
- 90.000 € para el programa I – B
- 75.000 € para el programa II
- 325.000 € para el programa III
- 90.000 € para el programa de becas y ayudas individuales

**Plan Local  
de  
Formación**

**2013-2014**





## LÍNEAS SUBVENCIONABLES 2013-2014

**Programa I. Destinado prioritariamente a personas en situación de desempleo. Proyectos de formación enmarcados en itinerarios formativos que respondan a necesidades de cualificación profesional**

Programa I-A. Acciones de formación y capacitación profesional. Cursos de 200 a 400 horas

Programa I-B. Acciones formativas para la mejora de competencias específicas o transversales. Cursos de 30 a 90 horas

**Programa II. Destinado a formar prioritariamente a personas ocupadas. Acciones formativas dirigidas a la mejora de competencias específicas**

Acciones formativas dirigidas a la mejora de competencias específicas (destreza en el uso de una herramienta o maquinaria, habilidades técnico-organizativas o derivadas del uso de las TIC), competencias transversales, o al perfeccionamiento de competencias instrumentales (gestión de la innovación y de la calidad, prevención de riesgos laborales, etc.)

**Programa III. Proyectos singulares de formación con compromiso de contratación**

## ESCUELAS TALLER

Programa dirigido a mejorar la empleabilidad de jóvenes menores de 25 años para facilitar su inserción laboral

Jóvenes mayores de 16 y menores de 25 años de alta en el SPE

Formación teórico-práctica durante los seis primeros meses, obteniendo beca-formación



Ayuda para obtener el título de Graduado Escolar o su equivalente en Educación Secundaria

Suscripción de contrato de trabajo con el Ayuntamiento para el resto del programa, percibiendo un salario



UNIÓN EUROPEA  
Fondo Social Europeo  
*El FSE invierte en tu futuro*



GOBIERNO DE ESPAÑA

MINISTERIO DE EMPLEO Y SEGURIDAD SOCIAL

SERVICIO PÚBLICO DE EMPLEO ESTADÍSTICO

SERVICIO PÚBLICO DE EMPLEO

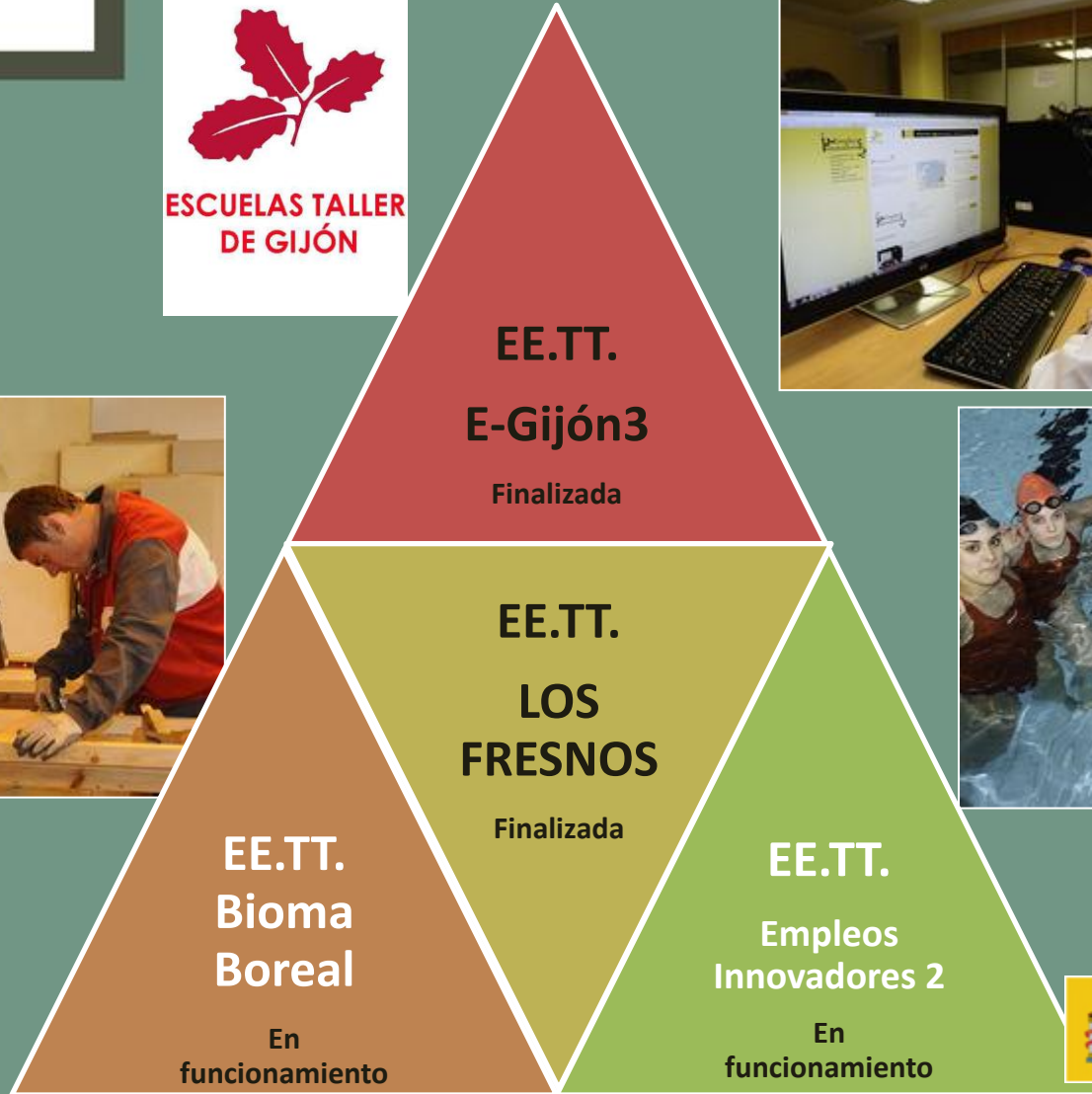
GOBIERNO DEL PRINCIPADO DE ASTURIAS



PROGRAMA DE ESCUELAS TALLER



ESCUELAS TALLER DE GIJÓN



UNIÓN EUROPEA Fondo Social Europeo El FSE invierte en tu futuro



GOBIERNO DE ESPAÑA

MINISTERIO DE EMPLEO Y SEGURIDAD SOCIAL

SERVICIO PÚBLICO DE EMPLEO ESTADÍSTICO

SERVICIO PÚBLICO DE EMPLEO

GOBIERNO DEL PRINCIPADO DE ASTURIAS



PROGRAMA DE ESCUELAS TALLER

## CONVENIOS DE COLABORACIÓN

### Convocatoria 2013

**Objeto:** Compartir metodologías, conocimientos y experiencias, que contribuyan al desarrollo de los contenidos establecidos en los Pactos y Acuerdos por el Empleo y la Actividad Económica aprobados en cada momento

**Presupuesto 2013: +2.000.000 €**

**+40 entidades beneficiadas**

**Aprobación en Junta de Gobierno**

**100% financiación municipal**

Ayuntamiento y Entidades conciertan el contenido de las actividades para cada ejercicio presupuestario, según tipología :

- Jornadas
- Círculos de Empleo
- Proyectos Específicos:  
Culturales, Turísticos, Sociales, innovadores, de investigación, Tecnológicos, de Empleo, Integración, Promoción Económica, Actuaciones de seguimiento,...

ABIERTO HASTA EL AMANECER, AGICATUR, ASATA, ASETRA, AJE, CAMARA DE COMERCIO, CC.OO., CLUB DE EMPRESAS, CONCEYU MOCEDÁ, CRUZ ROJA, FADE, FEMETAL, FOREM, MAR DE NIEBLA, TEATRO JOVELLANOS, UGT, UNIÓN DE COMERCIANTES, USO, CADIELLU, AEFAS, SEMANA NEGRA, ASOC. EMPRASARIAL HOTELERÍA DE GIJÓN Y DEL PRINCIPADO DE ASTURIAS, ASOC. GITANA DE GIJÓN, CÁRITAS, CISE, CLUB ASTURIANO DE LA CALIDAD, CLUSTER TIC, COCEMFE, ASOCIACIÓN ASTURIANA DE CARIDAD, FEDA, FUNDACIÓN ASTURIES XXI, FUNDACIÓN COTEC, FUNDACIÓN REVILLAGIGEDO, IFES, INICIATIVAS DEPORTIVO CULTURALES, UMA, USIPA

**Información específica de cada Convenio:**

<http://empleo.gijon.es> apartado ALIANZAS

## PLANES DE EMPLEO

### PLANES DE EMPLEO

- Plan de Empleo Gijón Inserta 2013 – 100 plazas
- Plan Extraordinario de Empleo – 100 plazas
- Plan de Empleo Gijón Inserta 2013 – 2ª edición – 204 plazas
- **Primera Experiencia Profesional – 40 plazas**
- Plan complementario – 160 plazas – en proceso
  
- **Colaboración Ayuntamiento-Empresas – Plan mixto**





## PLAN DE EMPLEO GIJÓN INSERTA 2013: 100 PLAZAS

– 100% financiación municipal

### CATEGORIA PROFESIONAL Y ESPECIALIDAD

▪ Encargado/a de obra, Oficial/a de 2ª albañilería, Oficial/a de 2ª carpintería, Oficial/a de 2ª jardinería, Oficial/a de 2ª de pintura, Peón

▪ T. S. Turismo, T.S. en Integración Social, T.S. en Animación Sociocultural, T. S. en Desarrollo de proyectos de construcción, T.S. en Comunicación, imagen y sonido, T.S. en Administración y finanzas

▪ Licenciado/a en Psicología, Licenciado/a en Derecho, Licenciado en Económicas

▪ Diplomado/a en Empresariales, Diplomado/a en Gestión de Administraciones Públicas, Diplomado/a en Relaciones Laborales, Diplomado/a en Biblioteconomía y documentación, Diplomado/a en Trabajo Social, Diplomado/a en Informática, Diplomado/a en Magisterio; Diplomado/a en Magisterio en inglés

▪ Auxiliar Administrativo/a , Ayudante de servicios

### DURACIÓN DEL CONTRATO

▪ 1 año

### • PRESUPUESTO 2012-2015

▪ ~ 27 millones de euros



**Orientación Laboral**

**te ayudamos**

en tu **búsqueda de empleo**

Empléate a fondo,  
Orientación Laboral para Jóvenes  
Del 18 de Octubre al 31 de Diciembre

TUTORÍA INDIVIDUAL

SESIONES GRUPALES DE BÚSQUEDA DE EMPLEO

acercat  
A LA EMPRESA

**EMPLEO EN TU BARRIO**

**C.M.I GIJÓN-SUR**

INFORMACIÓN E INSCRIPCIÓN EN <http://empleo.gijon.es>

CÍRCULOS DE EMPLEO

ACCIONES FORMATIVAS ESPACIO TIC

**PILDORAS PLUS+**

Organizamos **otros cursos** para ampliar tus competencias **Info Aquí**

IMPULSO PARA EL AUTOEMPLEO

ASESORAMIENTO DE PROYECTOS EMPRESARIALES

Proyecto **Ability+**

**¿Tienes una discapacidad y necesitas apoyo en tu búsqueda de empleo?**

100 % financiación municipal

745.000 €

## SUBVENCIONES PARA LA CONTRATACIÓN POR CUENTA AJENA - Convocatoria 2013

Serán subvencionables las contrataciones siguientes:

100 % financiación  
municipal

- Indefinida
- Conversión de contrato temporal/duración determinada en indefinido
- Temporal/duración determinada

➔ A tiempo completo o parcial (mínimo 50%, en este caso, subvención proporcional)

### REQUISITOS:

- Personas desempleadas empadronadas en el municipio de Gijón
- Duración mínima de 6 meses y formalizados entre el 1 de noviembre de 2012 y el 15 de agosto de 2013
- Prestación de servicios en el municipio
- Cuantía en función de la duración del contrato, del tamaño de la empresa y antigüedad de ésta, así como del perfil del trabajador

# SUBVENCIONES A LA CONTRATACIÓN DE TRABAJADORES EN ENTIDADES SIN ÁNIMO DE LUCRO

## Convocatoria 2013

Aprobación por  
Junta de Gobierno Local  
**5 de marzo de 2013**

Publicación en BOPA:  
**15 de marzo de 2013**

Presentación de solicitudes:  
**30 DÍAS NATURALES** a partir  
día siguiente publicación en  
BOPA

Fin de plazo de  
presentación de  
solicitudes:  
**14 de abril de 2012**

**500.000 €**

100 % financiación  
municipal

## DEPARTAMENTO DE INNOVACIÓN PARA EL EMPLEO

De carácter transversal con funciones tanto propias, como de apoyo al resto de departamentos, en función de las necesidades demandadas por el equipo directivo

OBSERVATORIO  
SOCIOECONÓMICO:  
Información  
estadística y Estudios

FORMULACIÓN DE  
NUEVOS PROYECTOS  
OBTENCIÓN DE  
FINANCIACIÓN

GESTIÓN DE  
PROYECTOS  
EUROPEOS: Gruntvig,  
Youth Guarantee



REDES DE CIUDADES:  
Retos, Foro  
Desarrollo  
Económico, Eurocities

SEGUIMIENTO  
ACUERDO Gijón Más:  
Cuadros de mando,  
indicadores

COMUNICACIÓN  
INTERNA Y EXTERNA  
<http://empleo.gijon.es>

PLAN ESTRATÉGICO  
DE GIJÓN 2013 -  
2024

EXPERIENCIAS  
PILOTO: MOVILIDAD  
LABORAL EN EUROPA  
E INTEGRACIÓN  
DISCAPACIDAD

Evaluaciones de  
inserción laboral y  
satisfacción clientes



**Portal WEB del Área de Empleo:**  
<http://empleo.gijon.es>

**Boletín de Empleo**  
**Periodicidad mensual**

**Redes Sociales:**

**\*Twitter: @empleo\_gijon**



**\*Canal Youtube**



**\*Facebook: EmpleoGijon**



**Título:** Establecimiento de un consorcio para la puesta en marcha de un Esquema de Garantía Juvenil en Gijón (Asturias, España) – nivel local

**Línea 2:** Programa a nivel local para los jóvenes en riesgo de abandono de la educación en una etapa temprana

### Consortio – Comité de Pilotaje:

- Agencia Local de Promoción Económica y Empleo del Ayuntamiento de Gijón (local)
- Federación Asturiana de Empresarios - FADE (regional)
- Conseyu de la Moceda de Gijón (local)
- Consejería de Educación, Cultura y Deportes del Principado de Asturias (regional)
- Servicio Público de Empleo del Principado de Asturias (regional)



**Tasa de desempleo juvenil regional < 25 años, junio 2012: 44,21%**

**Mercado de Trabajo:**

- Becas
- Prácticas no laborales
- Contratos de trabajo
- Puestos de aprendices (apprenticeship-type vocational training)
- Contratos en prácticas para recién titulados (first work experience)

- Sesiones de sensibilización, orientación e información del mercado de trabajo para los grupos de diana de la educación secundaria y para los ni-nis
- Identificar, divulgar e intermediar en las oportunidades de empleo y de aprendizaje (apprenticeship o traineeship) existentes en el mercado de trabajo para los jóvenes
- Testar la contribución del Sello "Empresas con nuestros Jóvenes" al impacto en la reducción del desempleo juvenil
- Test de la experiencia piloto con una muestra de control de jóvenes que no hayan pasado por el programa

Sello "Empresas con nuestros Jóvenes"

- Marco de actuación:**
- EUROPA 2020
  - Estrategia Europea de Empleo
  - Iniciativa Juventud en Movimiento
  - Iniciativa Oportunidades Juveniles



<http://empleo.gijon.es>

Avelino González  
Mallada nº 27,  
33204 Gijón

Tfno.  
+34 985 181555

[agencialocal@gijon.es](mailto:agencialocal@gijon.es)